



NEWSLETTER

RASSEMBLER · PARTAGER · TRANSMETTRE



CÉRÉMONIE DE REMISE DES DIPLÔMES À L'EREA TOULOUSE-LAUTREC

Le 16 octobre 2025, l'EREA Toulouse-Lautrec de Vaucresson a organisé sa traditionnelle **cérémonie de remise des diplômes**, en présence des élèves, des équipes éducatives, des familles et de nombreux anciens élèves.

Parmi les invités, l'**Association des Anciens Elèves et Amis de l'EREA Toulouse-Lautrec (AEATL)** était représentée par son président, **Philippe Aubert**. Créée il y a moins de deux ans, cette jeune association a pour mission de **maintenir le lien entre les anciens élèves et la communauté éducative**, mais aussi de **favoriser les échanges entre générations** autour des valeurs qui font l'identité de Toulouse-Lautrec.

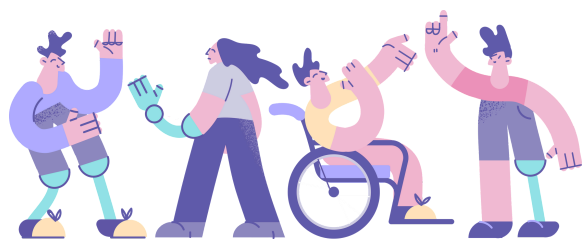
L'AEATL souhaite également accompagner les jeunes diplômés dans la suite de leur parcours, en partageant les expériences et les réussites de celles et ceux qui ont fréquenté l'établissement avant eux.



La prochaine étape pour l'association sera son **Assemblée Générale annuelle**, prévue le **12 décembre 2025**, organisée dans les locaux du lycée.

Un moment fort pour poursuivre cette dynamique de **solidarité, de partage et de transmission** entre anciens, élèves et personnels.





LES VALEURS DE L'ASSOCIATION

- ★ Bienveillance et Solidarité
- ★ Courage et Résilience
- ★ Humour et Optimisme
- ★ Dépassement de soi

ASSEMBLÉE GÉNÉRALE AEATL – VENDREDI 12 DÉCEMBRE 2025

L'AEATL vous donne rendez-vous à l'EREA Toulouse-Lautrec (Vaucresson) pour une soirée conviviale placée sous le signe du partage ♥

🕒 18h–20h : Animation et visite de l'établissement

🕒 20h–21h : Assemblée Générale

🍷 21h–22h : Pot de clôture

✉ aeatl.asso@gmail.com

🌐 aeatl-asso.fr



LA CVTHÈQUE AEATL

Chaque numéro nous vous ferons le focus et vous expliquerons l'utilité d'un formulaire en commençant par le tout dernier destiné à la récolte de vos Curriculum Vitae.

Pourquoi mettre en une bibliothèque de CV ?

Dans le cadre d'une Alumni, la récolte de CV va nous permettre de mieux vous connaître, connaître votre parcours étudiant, associatif et professionnel.

👉 <https://membres.aeatl-asso.fr/envoi-cv/>



LA FONCTIONNALITÉ DU MOIS

Avez-vous accès à l'intranet sécurisé de l'association ? Si ce n'est pas le cas, il vous suffit de remplir ce formulaire :

👉 <https://membres.aeatl-asso.fr/formulaire-coordonnees/>.

Vous pourrez notamment consulter les photos de classe ainsi que les parcours des anciens élèves.



ADHÉREZ À L'AEATL !

👉 Adhérez en ligne dès maintenant :

membres.aeatl-asso.fr/formulaire-coordonnees